

3M Science.
Applied to Life.™

3M™ Kerramax Care™

Medicazione Super Assorbente

**Richiedi medicazioni
super assorbenti con prestazioni
di alto livello.**



I clinici hanno ragione a volere di più da una medicazione super assorbente

Le ferite con elevati livelli di essudato sono impegnative sia per il clinico che per il paziente: il fluido in eccesso può rendere difficile il raggiungimento di un equilibrio ottimale dell'umidità, le perdite sono fastidiose e possono portare alla macerazione e i componenti del fluido della ferita, inclusi batteri e MMP, possono essere un ostacolo alla guarigione della ferita.

3M™ Kerramax Care™ Medicazione Super Assorbente con tecnologia 3M™ Exu-Safe™ Technology, sistema di traspirazione laterale unico con capacità di isolare batteri^{1,2*} e MMP^{3*}, sono pronte a soddisfare queste esigenze contribuendo a migliorare gli esiti di guarigione dei pazienti.

Medicazioni super assorbenti Kerramax Care: **3 esigenze che i clinici possono soddisfare con sicurezza.**



Efficace isolamento
e ritenzione di batteri e MMP



Elevato assorbimento
e protezione dei pazienti



Medicazioni con un maggiore
comfort per il paziente



Medicazioni Kerramax Care

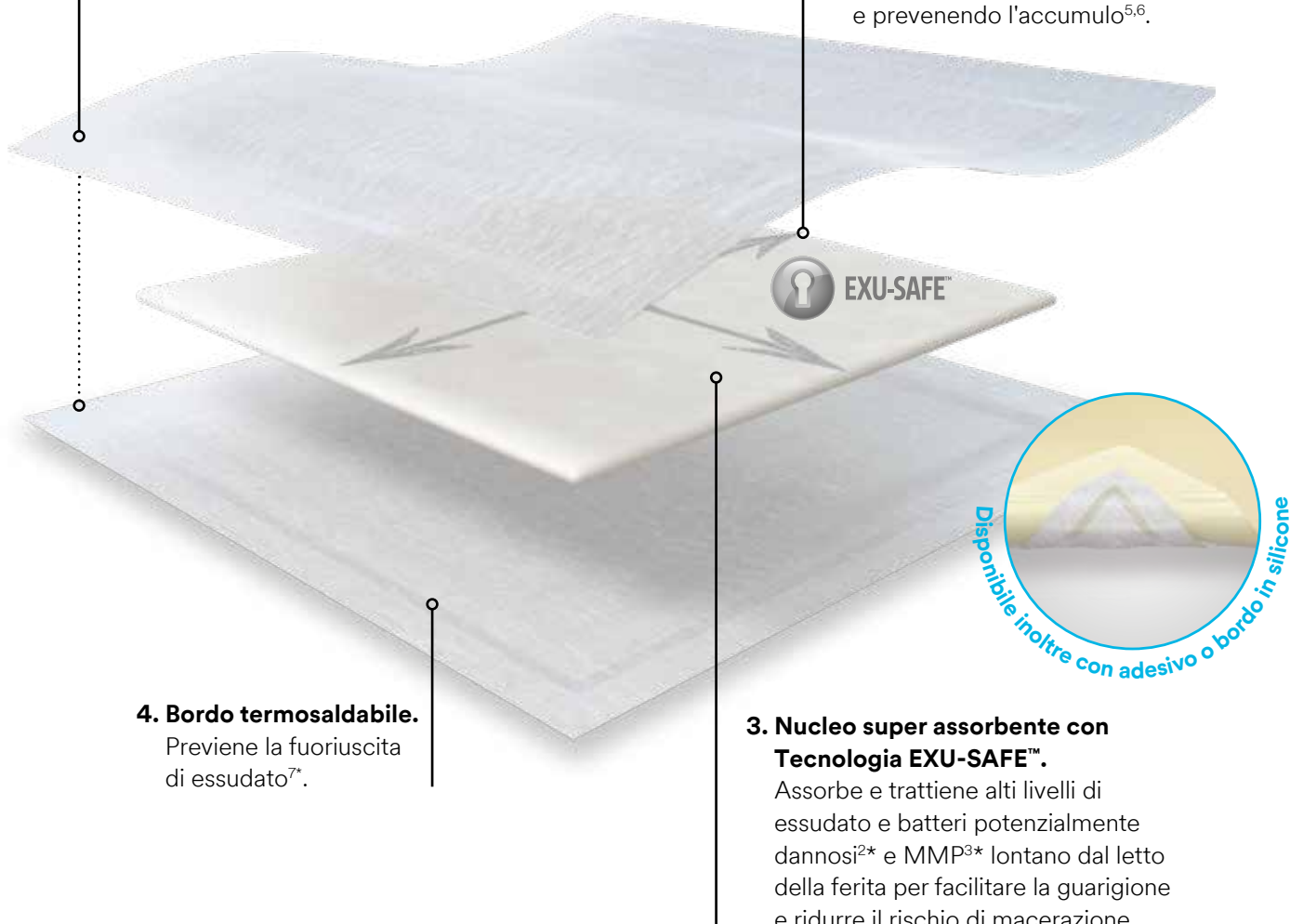
Medicazione super assorbente

1. Materiale tessuto non tessuto.

Su entrambi i lati della medicazione, in modo che entrambi i lati possano essere posizionati sulla ferita pur essendo confortevoli per il paziente⁴ per supportare la compliance del paziente.

2. Strato per la distribuzione orizzontale dei liquidi

Trattiene l'essudato sieroso e viscoso⁴, distribuendolo in modo uniforme, sia orizzontalmente che verticalmente in tutta la medicazione, sfruttando la piena capacità di assorbimento e prevenendo l'accumulo^{5,6}.



4. Bordo termosaldabile.

Previene la fuoriuscita di essudato^{7*}.

3. Nucleo super assorbente con Tecnologia EXU-SAFE™.

Assorbe e trattiene alti livelli di essudato e batteri potenzialmente dannosi^{2*} e MMP^{3*} lontano dal letto della ferita per facilitare la guarigione e ridurre il rischio di macerazione.

Indicazioni

La Medicazione Kerramax Care è indicata per ferite da moderatamente ad altamente essudanti:

- Ulcere da decubito
- Ulcere degli arti inferiori
- Ulcere del piede diabetico

*Come dimostrato *in vitro*



Efficace isolamento e ritenzione di batteri e MMP

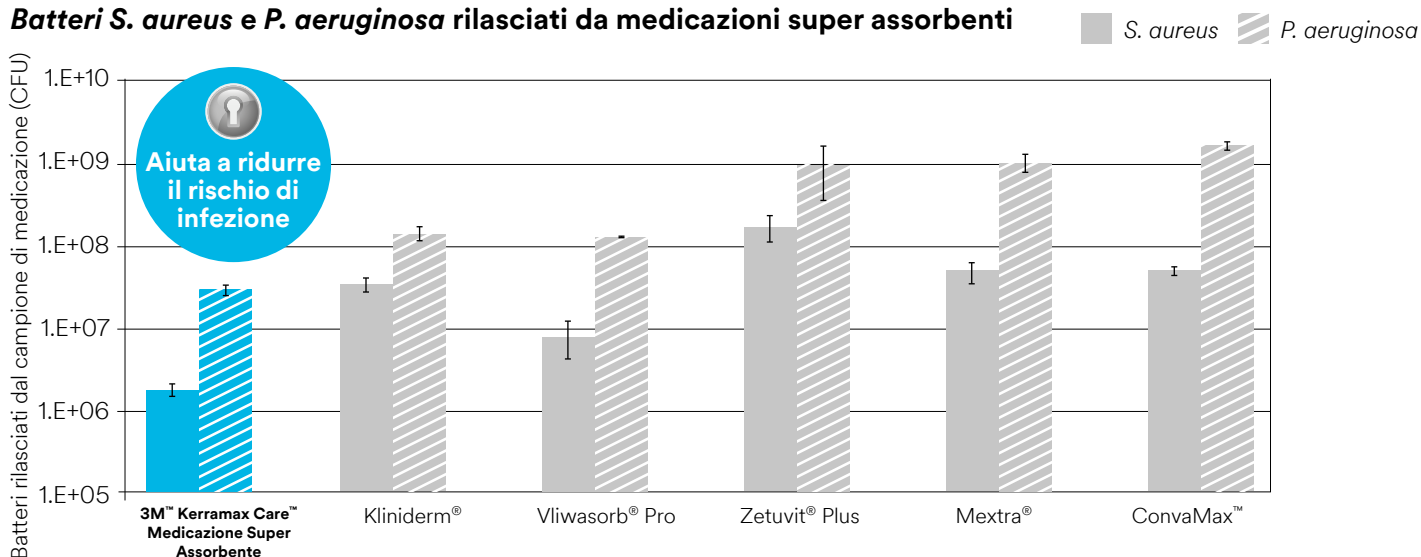
Dato che le Medicazioni Super Assorbenti 3M™ Kerramax Care™ bloccano l'essudato, anche sottopresenti nel liquido della ferita, che possono ritardare la guarigione della ferita.

La tecnologia 3M™ Exu-Safe™ Technology tiene queste minacce lontane dal tessuto delicato del

Batteri *pseudomonas aeruginosa* e *staphylococcus aureus* rilasciati da medicazioni super assorbenti^{8*}

Studi *in vitro* hanno dimostrato che le medicazioni Kerramax Care sono superiori in relazione alla loro capacità di trattenere i batteri all'interno della medicazione^{8*}. In confronto, altre medicazioni super assorbenti hanno rilasciato tra 6 e 171 milioni di batteri in più nel letto della ferita rispetto alle medicazioni Kerramax Care^{8*}.

Batteri *S. aureus* e *P. aeruginosa* rilasciati da medicazioni super assorbenti

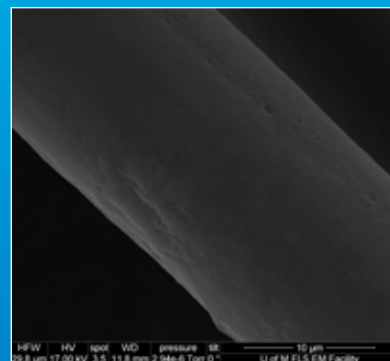


Kliniderm® (H&R Healthcare Ltd), Vliwasorb® Pro (Lohmann & Rauscher GmbH), Zetuvit® Plus (Paul Hartmann AG), Mextra® (Mölnlycke Health Care AB) e ConvaMax™ (ConvaTec Group PLC)

Dove risiedono i batteri isolati all'interno della medicazione?

Studi *in vitro*^{1,8*} dimostrano che le medicazioni Kerramax Care bloccano i batteri all'interno del nucleo della medicazione lontano dagli strati esterni a diretto contatto con il letto della ferita.

Immagine al microscopio elettronico a scansione dello strato esterno della medicazione Kerramax Care a seguito dell'applicazione di batteri che dimostrano un efficace isolamento lontano dallo strato di contatto con la ferita.^{8*}

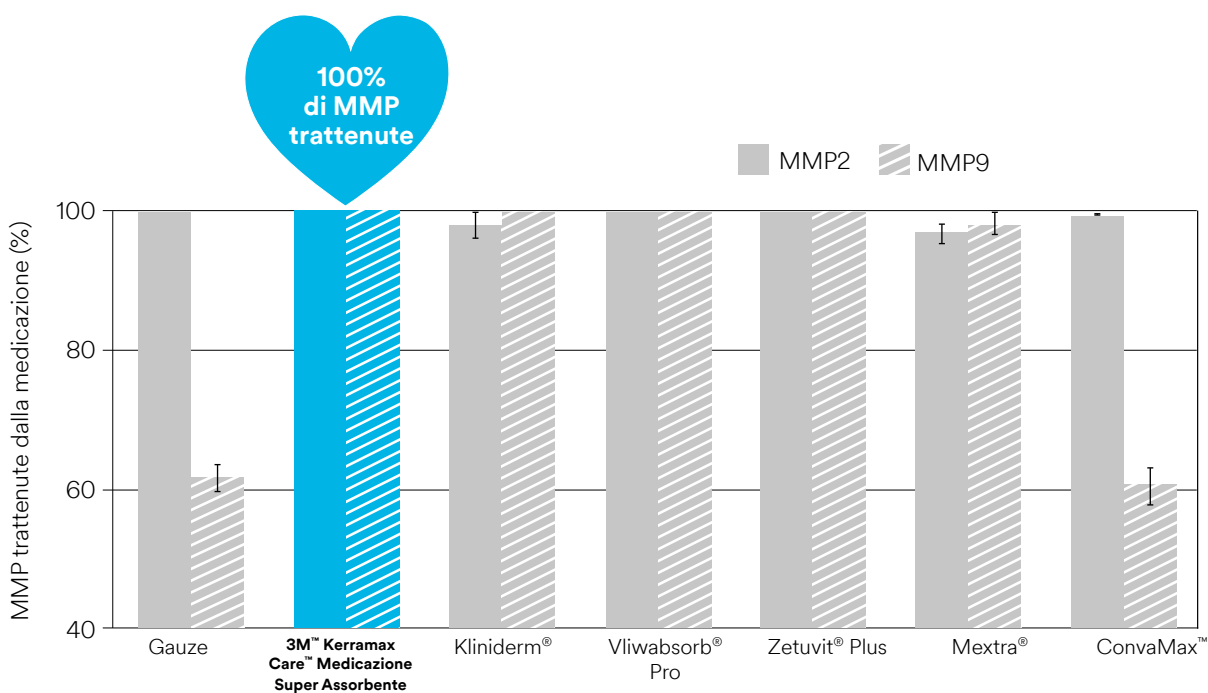


to pressione^{7*}, sono anche efficaci nel bloccare batteri e MMP

la ferita, dai bordi della ferita e dalla pelle sana circostante.

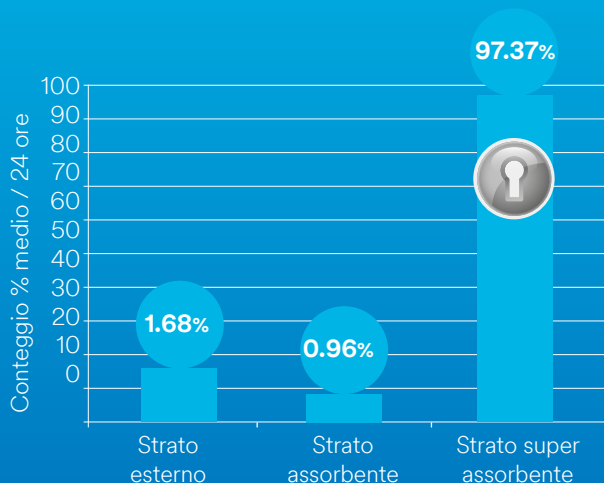
Isolamento di MMP^{9*}

Campioni di medicazioni sono stati incubati con MMP2 o MMP9. Dopo quattro giorni, i campioni di medicazione sono stati saturati e le MMP rilasciate dalle medicazioni sono state quantificate.



Kliniderm[®] (H&R Healthcare Ltd), Vliwabsorb[®] Pro (Lohmann & Rauscher GmbH), Zetuvit[®] Plus (Paul Hartmann AG), Mextra[®] (Mölnlycke Health Care AB) e ConvaMax[™] (ConvaTec Group PLC)

Distribuzione dell'isolamento dei batteri MRSA* nelle Medicazioni Kerramax Care^{1*}



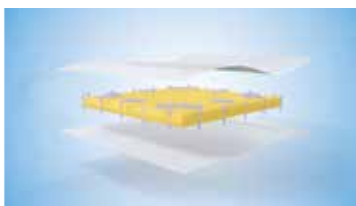
98.33%
di MRSA bloccati
nella medicazione
e lontano dalla ferita^{1*}

*Come dimostrato *in vitro*

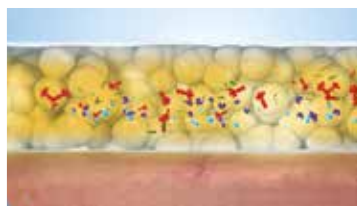
Elevato assorbimento e protezione dei pazienti

Tutte le ferite producono essudato per aiutare a riparare e guarire i tessuti danneggiati. Tuttavia, nelle ferite croniche non cicatrizzanti, l'eccessiva produzione di essudato può essere un problema. Sia per l'essudato sieroso che viscoso, la combinazione di un unico assorbimento orizzontale e della 3M™ Exu-Safe™ Technology garantisce un elevato assorbimento e ritenzione dei liquidi⁴, anche sotto pressione^{7*}. Per il paziente, questo riduce il rischio di macerazione.

3M™ Kerramax Care™ Medicazioni Super Assorbenti minimizzano questo rischio in tre modi:



1. Il sistema di distribuzione orizzontale assicura che l'essudato venga assorbito in modo uniforme in tutta la medicazione, senza blocchi⁶, che possono causare perdite.



2. Elevata capacità di assorbimento e ritenzione di liquidi, per aiutare a bloccare batteri e MMP nel nucleo della medicazione^{1*}, lontano dalla ferita.



3. Bordo termosaldato, per evitare la fuoriuscita di essudato dalla medicazione^{7*} e mantenere integra la medicazione.



EXU-SAFE™

Contiene in modo sicuro potenziali minacce dal fluido delle ferite croniche

Le Medicazioni Kerramax Care offrono un metodo avanzato per assorbire il fluido dalle ferite utilizzando la Exu-Safe Technology integrata nel nucleo della medicazione.



Blocca l'essudato per proteggere il delicato tessuto della ferita e la cute circostante⁴



Blocca il rischio di trasmissione dell'infezione^{2*} nelle ferite croniche



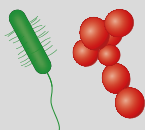
Blocca i componenti dannosi del fluido della ferita cronica, in particolare i batteri^{1*}

Fuido



Può causare macerazione se l'essudato viene a contatto con la pelle perilesionale.

Batteri

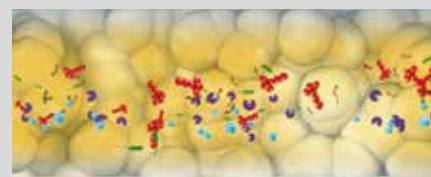


La presenza di batteri aumenta il rischio di infezione della ferita che può provocare una guarigione ritardata.

MMP



Può ritardare la guarigione e determinare la rottura del bordo della ferita.



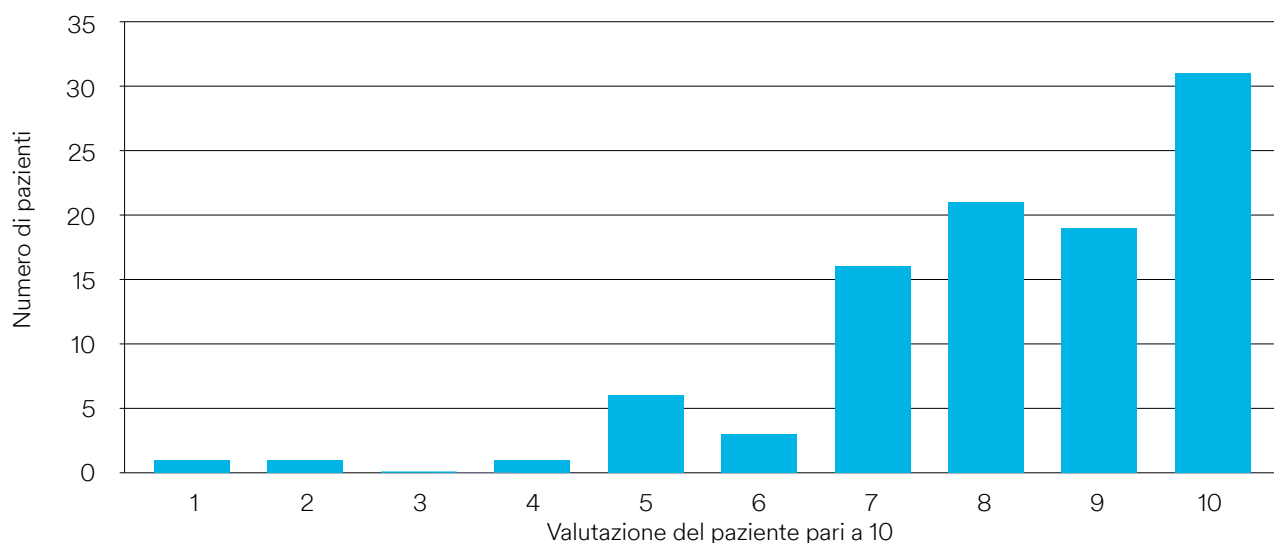
Tiene lontano i batteri dal letto della ferita.^{1*}

Medicazioni con maggiore comfort per il paziente

Un'esperienza positiva del paziente può ridurre lo stress e l'ansia quando si tratta di ferite croniche, questo a sua volta può ridurre il dolore e migliorare la conformità del paziente con il trattamento⁴. Le Medicazioni Kerramax Care sono progettate per il massimo comfort del paziente. Il loro materiale non tessuto è morbido sulla pelle e rimane asciutto al tatto, grazie alla Exu-Safe Technology.

Esperienza del paziente: comfort del paziente

In un recente studio su pazienti in relazione alla gestione di ferite altamente essudanti, le medicazioni Kerramax Care sono state valutate per l'esperienza del paziente in base al comfort. Sono state completate 101 valutazioni dei pazienti in una gamma di eziologie della ferita.



Pazienti

71%

Una valutazione della medicazione compresa tra 8 e 10 evidenzia

un livello elevato di comfort e una risposta positiva del paziente⁴



Clinici

98%

Sono propensi all'uso delle medicazioni Kerramax Care come soluzione di **prima scelta⁴** per la **gestione di ferite altamente essudanti.**



Panoramica delle Medicazioni Kerramax Care



Assorbe e trattiene alti livelli di essudato^{7*}



Morbido, conformabile e pieghevole⁴



Isola batteri^{2*} e MMP^{3*}



Facile da applicare⁴ (utilizzando entrambi i lati)



Può essere utilizzato sotto tutte le forme di compressione^{5,7*}



Può essere usato per sette giorni

*Come dimostrato *in vitro*

Informazioni per l'ordine

3M™ Kerramax Care™ Medicazione Super Assorbente

Dimensioni	Medicazioni per confezione	Codice prodotto
5 cm x 5 cm	10	PRD500-025
10 cm x 10 cm	10	PRD500-050
10 cm x 22 cm	10	PRD500-120
13,5 cm x 15,5 cm	10	PRD500-100
20 cm x 22 cm	10	PRD500-240
20 cm x 30 cm	10	PRD500-380-B10
20 cm x 50 cm	10	PRD500-600-B10
20 cm x 23 cm (multisito)	5	PRD500-300

3M™ Kerramax Care™ Medicazione Super Assorbente con bordo

16 cm x 16 cm	5	CWL1000
16 cm x 26 cm	5	CWL1001
26 cm x 26 cm	5	CWL1002

Gestione dei vari livelli di essudato

Da moderato ad alto 	Da alto a molto alto 
<p>3M™ Tegaderm™ Medicazione in schiuma con silicone e bordi</p> <p>Medicazione in schiuma di silicone con tecnologia adesiva avanzata</p> 	<p>3M™ Kerramax Care™ Medicazione super assorbente</p> <p>Medicazione super assorbente con Exu-Safe™Technology</p> 
<p>3M™ Kerracel™ Medicazione in fibra gelificante</p> 	

Per saperne di più sui vantaggi delle medicazioni **3M™ Kerramax Care™** contatta il tuo rappresentante locale **3M**



3M Italia Srl
Medical Solutions Division
Via N. Bobbio, 21 - 20096
Piolto (MI)
Tel. 02 70351
www.3mitalia.it/medical

Bibliografia

1. Cooper, R. An investigation into the ability of KERRAMAX CARE™ and KERRAFOAM™ to bind bacteria. Cardiff Metropolitan University. Settembre 2013. 2. Thomas, H & Westgate, S.J. An in vitro comparison of MRSA and P. aeruginosa sequestration by five super-absorbent wound dressings. Poster presentato presso EWMA; 11-13 maggio 2016; Bremen, Germany. 3. Dr. Cochrane, C.A. Evaluation of matrix metalloproteinases by wound care products. University of Liverpool, UK. Luglio 2011. 4. Hughes, M. A large-scale evaluation of managing moderate and highly exuding wounds in the community. Wounds UK. 2017;13(3):78-85. 5. Cotton, S. The management of a chronic leg ulcer using KERRAMAX CARE™ Super-Absorbent Dressing under compression. Poster presented at Wounds UK; novembre 2015; Harrogate, UK. 6. Rose, R. A large clinical evaluation assessing the tolerance & effectiveness of super-absorbent dressing, KERRAMAX CARE™ Poster presented at Wounds UK; novembre 2015; Harrogate, UK. 7. Jackson, S. & Warde, D. Determination of free swell absorption and fluid retention, and absorption capacity under pressure of KERRAMAX CARE™. Crawford Healthcare Ltd. CHC R596. Knutsford, UK; 2017. 8. Singh, G. & Thomason, H. Sequestration and retention of bacteria by superabsorbent dressings over time. KCI. CHC R1043 (in vitro). University of Manchester & KCI Knutsford, UK. 2020. 9. Singh, G. & Thomason, H. Sequestration of matrix metalloproteinases (MMPs) by superabsorbent wound dressings. KCI. CHC R1042 (in vitro). University of Manchester & KCI Knutsford, UK. 2020.

NOTA: esistono specifiche indicazioni, controindicazioni, avvertenze, precauzioni e informazioni sulla sicurezza per questi prodotti e terapie. Consultare un medico e le istruzioni per l'uso del prodotto prima dell'applicazione. Dispositivi Medici marcati CE – Informazione tecnico-scientifica riservata al personale sanitario.

© 2021 3M. Tutti i diritti riservati. 3M e gli altri marchi presenti sono marchi e/o marchi registrati. È proibito l'uso non autorizzato. TKIT 2021/ 24431330 - PRA-PM-IT-00120 (07/21)