

# Cutimed® Sorbact®

Gestione sicura ed efficace delle infezioni

Riduce fino  
al **73.1%** della  
carica batterica  
nelle ferite  
colonizzate<sup>1</sup>



Mosti G et al. Studio comparativo di due medicazioni antimicrobiche nelle ulcere delle gambe infette: uno studio pilota. J Cura delle ferite. 2015;24:121-122, 124-127.

# Qual è la vostra strategia di gestione antimicrobica?

Non sono solo gli operatori sanitari a temere la resistenza antimicrobica (AMR). Il mondo intero si è reso conto della sfida che ci attende. Le iniziative di Stewardship antimicrobica (AMS) offrono l'opportunità di ridurre il tasso di AMR. Le medicazioni Cutimed® Sorbact® possono rappresentare una componente preziosa della tua strategia AMS.

# 30%

**degli antibiotici prescritti in regime ambulatoriale non è necessario<sup>2</sup>**



Tradizionalmente le infezioni vengono trattate con antimicrobici, ma la resistenza antimicrobica è diventata una delle minacce più gravi del 21° secolo. Sono necessarie nuove strategie per affrontare la resistenza antimicrobica. La European Wound Management Association (EWMA) supporta l'AMS fornendo raccomandazioni pratiche per ottimizzare la terapia antimicrobica per il trattamento delle ferite infette. I risultati con Cutimed® Sorbact® sono in linea con queste raccomandazioni e supportano l'AMS nel trattamento delle ferite.<sup>3</sup>

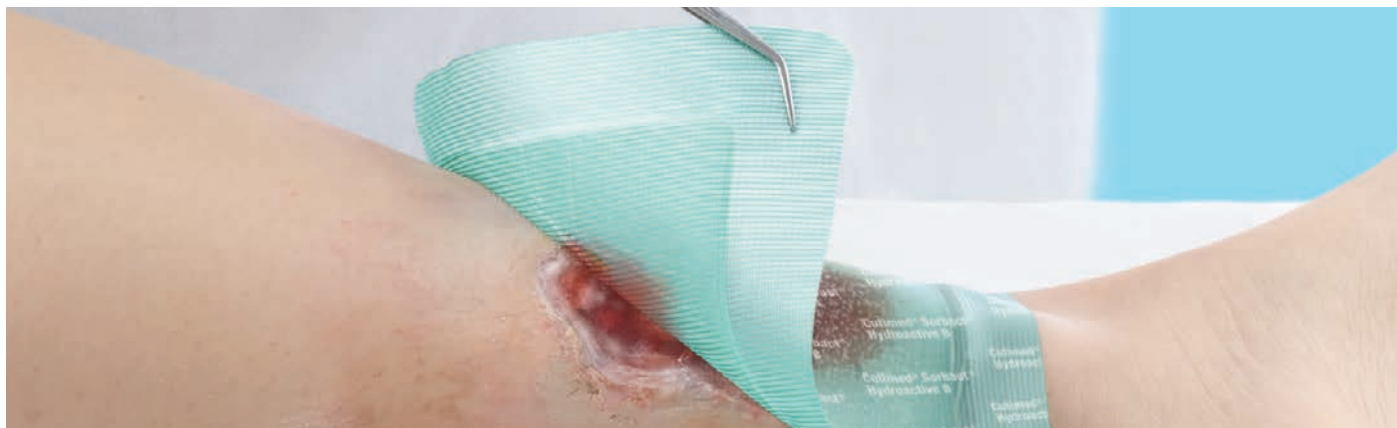
## Le medicazioni con tecnologia Sorbact® supportano la gestione antimicrobica

Basato su una modalità d'azione puramente fisica, Cutimed® Sorbact® rimuove i batteri, legandoli irreversibilmente alla sua superficie per ridurre la carica microbica e favorire la guarigione delle ferite. Con questa modalità di azione, le medicazioni Cutimed® Sorbact® possono ridurre l'uso di antibiotici e contribuire alla gestione e alla prevenzione dell'infezione della ferita.<sup>4</sup> Non si prevede l'insorgenza di resistenza batterica e fungina a causa del legame dei microrganismi.

2. Fleming-Dutra K et al. Prevalenza di prescrizioni antibiotiche inappropriate tra le visite di assistenza ambulatoriale negli Stati Uniti, 2010-2011. GIAMA. 2016;315:1864-1873.

3. Rippon MG et al. Strategie di gestione antimicrobica nella cura delle ferite: prove a sostegno dell'uso di medicazioni rivestite con dialchilcarbamoil cloruro (DACC). J Cura delle ferite. 2021;30:284-296.

4. Chadwick P & Ousey K. Medicazioni leganti i batteri nella gestione della guarigione delle ferite e nella prevenzione delle infezioni: una revisione narrativa. J Cura delle ferite. 2019;28:370-382



## Efficace guarigione delle ferite

La rimozione sicura ed efficace dei batteri riduce la carica microbica nelle ferite, facilitando il processo di guarigione. È stato inoltre dimostrato che Cutimed® Sorbact® ha un'elevata compatibilità cellulare e non modifica la morfologia cellulare. Inoltre riduce al minimo il rischio che i tessuti neoformati si fissino alla superficie della medicazione, aumentando la sicurezza nei confronti dei tessuti del paziente.

## Nessuna resistenza batterica nota

Cutimed® Sorbact® non solo è altamente efficace contro i comuni batteri delle ferite, inclusi MRSA5 e VRE, ma agisce anche contro i funghi. A differenza di alcuni principi attivi antimicrobici che uccidono i batteri, non è previsto lo sviluppo di resistenza batterica grazie alla modalità d'azione della tecnologia Sorbact®, che può essere utilizzata per un periodo di tempo prolungato.<sup>6</sup>



## Vantaggi della Sorbact® Technology

- Non favorisce il rilascio di endotossine batteriche
- Non è previsto lo sviluppo di resistenza batterica o fungina
- Nessuna controindicazione nota e basso rischio di allergie
- Nessuna limitazione nel tempo di trattamento<sup>6</sup>
- Riduce la carica batterica nelle ferite<sup>1,7</sup>
- Nessun rilascio di sostanze attive nella ferita<sup>8</sup>

5. Husmark J et al. Effetti antimicrobici del legame batterico a una medicazione per ferite ricoperta di dialchilcarbamoil cloruro: uno studio in vitro. J Cura delle ferite. 2022;31:560-570.

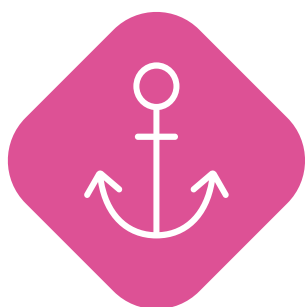
6. Kammerlander G et al. Un'indagine su Cutimed Sorbact come alternativa antimicrobica nella gestione delle ferite. Ferite Regno Unito. 2008; 4(2):10-18.

7. Ciliberti M et al. L'effetto di una medicazione a rete legante batteri e funghi sulla carica batterica delle ulcere da decubito trattate con terapia delle ferite a pressione negativa: uno studio pilota. Ferite. 2016;28:408-420.

8. Budi Susilo Y et al. Riduzione significativa e rapida dell'endotossina libera utilizzando una medicazione per ferite rivestita di cloruro di dialchilcarbamoile. J Cura delle ferite. 2022;31:502-509.

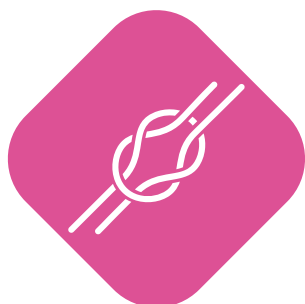
# I batteri non possono resistere a Cutimed® Sorbact®: è la legge della natura

Basato su una modalità d'azione puramente fisica, Cutimed® Sorbact® rimuove in modo sicuro i batteri per trattare l'infezione senza rilasciare agenti attivi nella ferita.



## Legata

- ◆ La superficie di Cutimed® Sorbact® ha caratteristiche speciali e proprietà idrofobiche
- ◆ I batteri si legano e si fissano naturalmente all'esclusiva superficie rivestita con DACCTM
- ◆ Lega anche le endotossine che possono compromettere la guarigione delle ferite\*



## Inibisce

- ◆ I batteri sono irreversibilmente legati e la crescita è inibita
- ◆ È dimostrato che le endotossine non vengono rilasciate dai batteri\*
- ◆ Non è prevista alcuna resistenza antimicrobica



## Rimuove

- ◆ I batteri, i funghi e le endotossine legati vengono rimossi in modo sicuro
- ◆ La carica batterica nel letto della ferita è ridotta
- ◆ La carica batterica ridotta favorisce la guarigione naturale delle ferite



# Cutimed® Sorbact®

## – efficace in tutte le fasi della ferita

Cutimed® Sorbact® è versatile ed efficace in tutte le fasi della ferita. Può essere utilizzato per ridurre in modo sicuro la carica batterica a breve termine e anche nel trattamento a lungo termine di ferite già infette.

- Aiuta a ridurre il dolore durante l'uso<sup>1</sup>
- Sicuro e facile da usare<sup>6</sup>
- Aiuta a ridurre l'odore della ferita<sup>10</sup>
- Efficace contro i batteri multiresistenti<sup>5</sup>
- Migliora la guarigione delle ferite<sup>9</sup>



← **CUTIMED® SORBACT® RIDUCE IN MODO SICURO LA CARICA MICROBICA NELLE FERITE**

*La guarigione delle ferite è un processo biologico che coinvolge una serie di fasi programmate con precisione. Livelli elevati di microbi comprometteranno il processo, con conseguente aumento del rischio di infezione della ferita e ritardata guarigione della ferita.*

9. Romain B. et al. Medicazioni rivestite con dialchilcarbamoile cloruro rispetto a medicazioni con alginato dopo l'escissione del seno pilonidale: uno studio clinico randomizzato (studio SORKYSA). BJS aperto. 2020 4(2):225-231.

10. Hampton S. Una valutazione dell'efficacia di Cutimed Sorbact in diversi tipi di ferite non cicatrizzanti. Ferite Regno Unito. 2007;3:113-119.

# Dimostrato nel trattamento delle ferite infette

Provato in più di 40 studi clinici e in pubblicazioni che includono oltre 7.000 pazienti, Cutimed® Sorbact® ha più di 30 anni di successo nella pratica clinica. Oggi Cutimed® Sorbact® sta aiutando i pazienti in oltre 65 paesi in tutto il mondo e stiamo continuando questo importante lavoro raccogliendo dati clinici.



## GIORNO 0

Diverse medicazioni, compreso l'argento erano state utilizzate senza successo. Un tampone effettuato prima di iniziare con Cutimed® Sorbact® ha rivelato la proliferazione di Pseudomonas aeruginosa e Klebsiella.



## DOPO 6 SETTIMANE

La medicazione Sorbact® Gel\* ha consentito di completare lo sbrigliamento autolitico della ferita. La ferita è migliorata clinicamente, con la formazione di tessuto di granulazione sano e l'assenza di dolore e odore della ferita.<sup>11</sup>

## Il paziente

Paziente con un'ulcera arterovenosa non guarita in un periodo di tre anni.

## Il trattamento

Sorbact® Gel\* e schiuma poliuretanic, come Cutimed® Siltec® come medicazione secondaria.

La medicazione viene cambiata ogni 2-3 giorni.



## GIORNO 0

Inizio del trattamento con Cutimed® Siltec® Sorbact®.



## GIORNO 21

Risultato tre settimane dopo.<sup>12</sup>

## La paziente

Donna di 68 anni affetta da insufficienza venosa cronica e ulcera venosa alla gamba destra distale.

## Il trattamento

Il paziente era stato trattato con garze grasse e medicazioni allo iodio

Si passa a Cutimed® Siltec® Sorbact® e la calza compressive JOBST® UlcerCare calza compressiva.

La medicazione viene cambiata ogni 1-3 giorni.

11. Dati in archivio, Abigo Medical.

12. Dati in archivio, Essity.

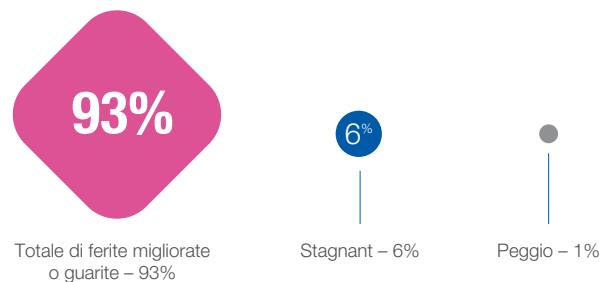
\* Sorbact® Gel Dressing e Cutimed® Sorbact® Gel sono prodotti identici.



## Cutimed® Sorbact® è efficace nel trattamento delle infezioni delle ferite croniche

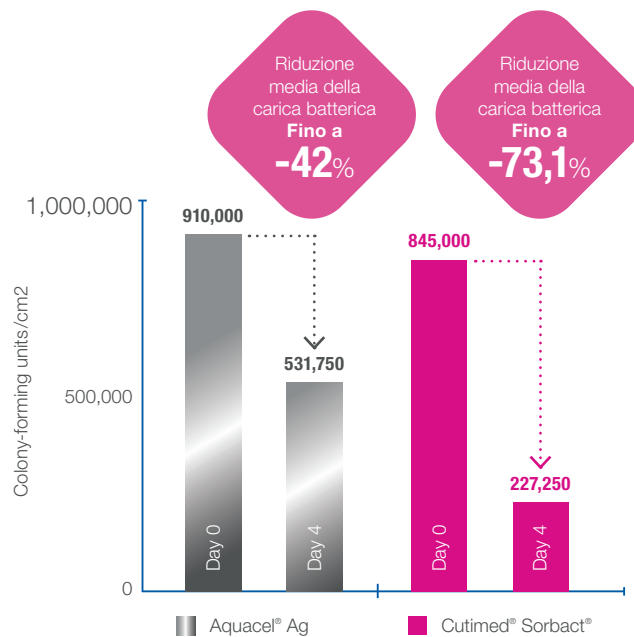
### Cutimed® Sorbact® si è dimostrato efficace nella gestione delle ferite croniche

Uno studio multicentrico europeo che ha coinvolto 116 pazienti con ferite infette o ad alto rischio di infezione ha dimostrato che il 72% delle ferite dei pazienti era migliorato e il 21% era guarito. Un totale del 93% delle ferite dei pazienti è migliorato o è guarito utilizzando Cutimed® Sorbact®.<sup>6</sup>



## L'efficacia di Cutimed® Sorbact® è dimostrata clinicamente

In uno studio monocentrico randomizzato, comparativo condotto su 40 pazienti con ulcere alle gambe, Cutimed® Sorbact® si è rivelato più efficace nel ridurre la carica batterica rispetto ad Aquacel® Ag. Cutimed® Sorbact® ha garantito una maggiore riduzione batterica rispetto ad Aquacel® Ag nelle ulcere croniche delle gambe.<sup>1</sup>



Cutimed®		Dimensioni tampone	Misure	Codice	Unità di vendita	Imballo di magazzino
<b>Sorbact®</b> <b>Medicazione assorbente</b> Medicazione con tampone assorbente.			7 x 9 cm	72161-15	40	2 confezioni
			10 x 10 cm	72162-17	40	2 confezioni
			10 x 20 cm	72163-10	20	2 confezioni
<b>Sorbact® Zaffi</b> Per ferite cavitare.			2 x 50 cm	72166-11	20	6 confezioni
			5 x 200 cm	72167-07	10	6 confezioni
<b>Sorbact® Garze</b> Garza piatta e piegata per ferite superficiali e profonde.			4 x 6 cm	72164-16	40	6 confezioni
			7 x 9 cm	72165-14	40	6 confezioni
<b>Sorbact® Gel</b> Promuove il debridement autolitico.			7.5 x 7.5 cm	72611-20	10	36 confezioni
			7.5 x 15 cm	72611-21	10	20 confezioni
<b>Sorbact® Hydroactive</b> Medicazione idroattiva per ferite con livello di essudato da scarso ad elevato.		(5 x 6.5 cm)	7 x 8.5 cm	72646-03	10	10 confezioni
		(10 x 10 cm)	14 x 14 cm	72646-04	10	10 confezioni
		(15 x 15 cm)	19 x 19 cm	72646-05	10	10 confezioni
		(10 x 20 cm)	14 x 24 cm	72646-07	10	10 confezioni
		(20 x 20 cm)	24 x 24 cm	72646-06	5	10 confezioni
<b>Sorbact® Hydroactive B (border)</b> Medicazione idroattiva per ferite con livello di essudato da scarso ad elevato con bordo adesivo.		(5 x 6.5 cm)	7 x 8.5 cm	79933-00	10	10 confezioni
		(10 x 10 cm)	14 x 14 cm	79933-02	10	10 confezioni
		(15 x 15 cm)	19 x 19 cm	79933-03	10	10 confezioni
		(10 x 20 cm)	14 x 24 cm	79933-04	10	10 confezioni
<b>Siltec® Sorbact® B</b> Medicazione in schiuma super-assorbente per ferite con livello di essudato da moderato ad elevato con bordo adesivo in silicone.		(3.9 x 3.9 cm)	7.5 x 7.5 cm	73251-43	10	10 confezioni
		(6 x 6 cm)	10 x 10 cm	73251-51	10	10 confezioni
		(5 x 16.5 cm)	10 x 22.5 cm	73251-50	10	10 confezioni
		(8.2 x 8.2 cm)	12.5 x 12.5 cm	73251-44	10	10 confezioni
		(10 x 10 cm)	15 x 15 cm	73251-45	10	10 confezioni
		(12.3 x 12.3 cm)	17.5 x 17.5 cm	73251-46	5	10 confezioni
		(16.5 x 16.5 cm)	22.5 x 22.5 cm	73251-47	5	10 confezioni
<b>Siltec® Sorbact® B (ovale)</b>		(3 x 6 cm)	7 x 10 cm	73251-52	10	10 confezioni
<b>Siltec® Sorbact® B (sacrum)</b>		(10.5 x 12.5 cm)	17.5 x 17.5 cm	73251-48	5	10 confezioni
		(14.0 x 16.5 cm)	23 x 23 cm	73251-49	5	10 confezioni
<b>Sorbion® Sorbact®</b> Medicazione super-assorbente per ferite altamente essudanti.		(8 x 9 cm)	10 x 10 cm	72698-16	10	12 confezioni
		(7.65 x 17.8 cm)	10 x 20 cm	72698-17	10	6 confezioni
		(17.8 x 17.8 cm)	20 x 20 cm	72698-18	10	4 confezioni
		(17.5 x 27.5 cm)	20 x 30 cm	72698-19	10	4 confezioni
<b>Leukomed® Sorbact®</b>						
Medicazione post-operatoria con strato di contatto antibatterico.		(2.8 x 3.8 cm)	5 x 7.2 cm	76199-28	50	8 confezioni
		(4 x 6.5 cm)	8 x 10 cm	76199-29	20	10 confezioni
		(4 x 11 cm)	8 x 15 cm	76199-30	20	10 confezioni
		(5 x 15 cm)	10 x 20 cm	76199-31	20	10 confezioni
		(5 x 20 cm)	10 x 25 cm	76199-32	20	12 confezioni
		(5 x 25 cm)	10 x 30 cm	76199-33	20	12 confezioni
		(5 x 30 cm)	10 x 35 cm	76199-34	20	10 confezioni

Chiedi al rappresentante di zona ulteriori informazioni e visita il nostro sito [www.cutimed.it](http://www.cutimed.it)  
**Valuta di persona – it's time to go green!**



Sorbact® è un marchio registrato da ABIGO Medical AB  
 Cutimed e Leukomed è un marchio registrato da BSN medical GmbH.



Cutimed®,  
 an Essity brand

**Essity Italy S.p.A.**

Sede Commerciale: Via Salvatore Quasimodo 12, 20025 LEGNANO (MI)  
 Sede Legale: Via XXV Aprile 2, 55011 BADIA POZZEVERI - ALTOPASCIO (LU)